

**DEKORATOR<sup>®</sup>**

**ШТУКАТУРКА  
ДЕКОРАТИВНАЯ  
АКРИЛОВАЯ**

Создает  
поверхность,  
имитирующую  
мрамор

1

## ДК 80 ВЕНЕЦИАНСКАЯ МРАМОРНАЯ

Создана специально для художественного нанесения, позволяет создавать много-цветное покрытие с эффектом натурального мрамора. Данный вид штукатурки был придуман несколько столетий назад, а в Венеции усовершенствовали рецептуру. Штукатурка позволяет передать всю глубину цвета благородного природного материала.

### МАТЕРИАЛЫ

Для подготовки основания используем грунтовку ДК 08 Пигментированная, колерованную в цвет наносимого сверху материала.

1. 1 слой наносим ДК 80 неколерованную. 2 слой - на кельму накладывается одновременно часть белой и колерованной штукатурки цвет С15-с (Harmony Synthesis). 3 слой - неколерованной штукатуркой частично перекрываем рисунок.
2. 1 слой наносим ДК 80 неколерованную. 2 слой - ДК 80 цвет D32-f (Harmony Synthesis) наносим тонкими линиями, затем неколерованной ДК 80 частично перекрываем черные линии. Кистью прорисовываем трещины.
3. ДК 80 цвет D32-f (Harmony Synthesis) - нанесение в 3-4 слоя.
4. 1 слой наносим ДК 80 цвет D30-e (Harmony Synthesis). 2 слой - ДК 80 неколерованная. 3 слой - на кельму накладывается одновременно часть белой и колерованной штукатурки.



Колеруется по колеровочной системе Dekorator Color System  
Более 15 000 цветов

2



3



4





Создает  
поверхность,  
имитирующую  
мрамор

1

## ДК 81 ВЕНЕЦИАНСКАЯ КЛАССИЧЕСКАЯ

Создана для классического нанесения, создает поверхность, имитирующую полированный мрамор без швов и соединений, что невозможно при использовании настоящего мрамора. Данный вид штукатурки был придуман несколько столетий назад в Венеции.

Для усиления эффекта и придания дополнительной износостойкости покрытия рекомендуется на готовую поверхность нанести декоративный воск ДК 70.

### МАТЕРИАЛЫ

Для подготовки основания используем грунтовку ДК 08 Пигментированная, колерованную в цвет наносимого сверху материала.

1. На основание наносим грунтовку ДК 08 цвет D9-f (Harmony Synthesis). ДК 81 цвет D9-f наносим в 3–4 слоя.
2. На основание наносим грунтовку ДК 08 цвет C6-e (Harmony Synthesis). ДК 81 цвет C6-e наносим в 3–4 слоя.
3. На основание наносим грунтовку ДК 08 цвет D14-c (Harmony Synthesis.) ДК 81 цвет D17-b наносим в 3–4 слоя.



Колеруется по колеровочной системе Dekorator Color System  
Более 15 000 цветов

2

3



Создает  
поверхность,  
имитирующую срез  
полудрагоценного  
камня

1

## ДК 82 МАРОККАНСКАЯ

Позволяет создать яркое самобытное покрытие, имитирующую срез полудрагоценного камня. Штукатурка после высыхания имеет матовую структуру, поэтому чтобы подчеркнуть и усилить эффект рекомендуется использование лазурей «Декоратор» ДК 63 «Серебро» или ДК 64 «Золото».

### МАТЕРИАЛЫ

Для подготовки основания используем грунтовку ДК 08 Пигментированная, колерованную в цвет наносимого сверху материала.

1. ДК 82 цвет D13-d (Harmony Synthesis) наносим сплошным слоем, 2 слой - формируем фактуру, сверху лазурь ДК 61 «Матовая», затем ДК 68 «Хамелеон».
2. ДК 82 неколерованная наносим сплошным слоем, 2 слой - формируем фактуру, сверху лазурь ДК 61 «Матовая», затем ДК 66 «Перламутр».
3. ДК 82 неколерованная наносим сплошным слоем, 2 слой - формируем фактуру, сверху лазурь ДК 61 «Матовая», затем ДК 63 «Серебро».
4. ДК 85 база «Золото» наносим валиком или кельмой сплошным слоем, 2 слой ДК 82 цвет D33-а (Harmony Synthesis) наносим островками и приглаживаем.



Колеруется по колеровочной системе Dekorator Color System  
Более 15 000 цветов

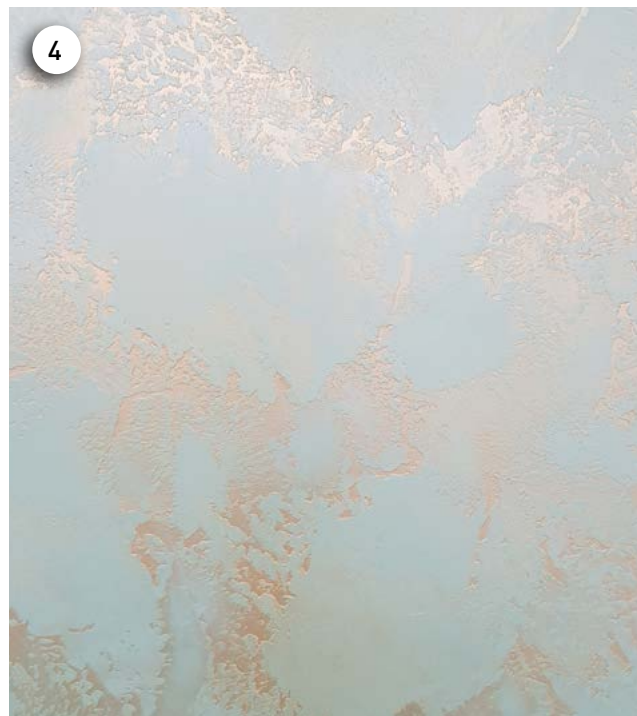
2



3



4





Создает  
поверхность,  
имитирующую  
бетон

1

## ДК 83

### АРТ-БЕТОН

Для создания эффекта шлифованной бетонной стены, состаренного бетона или необработанной каменной кладки, создает поверхность с твердыми прочностными характеристиками, свойственными бетону. Прогрессивное решение для интерьеров в стиле loft, high-tech или стилизованных под industrial заведения.

#### МАТЕРИАЛЫ

1. ДК 83 цвет D30-f (Harmony Synthesis) наносим в 1 слой кельмой, формируя фактуру, затем шпателем наносим ДК 63.
2. ДК 83 цвет HC 17 (Colorex Facade) наносим в 1 слой кельмой, поднимаем на отлив, после высыхания шлифуем и наносим губкой ДК 61 «Матовая».
3. ДК 83 цвет NC 3256 (Colorex Facade) наносим в 3 слоя. 1 слой - сплошное нанесение, 2-3 слой - формирование фактуры. Покрываем лазурью ДК 60 цвет SC 4020. Затем через трафарет наносим ДК 83 и фрагментами лазурь ДК 64 и ДК 60 цвет SC 4020.
4. ДК 83 неколерованная наносим сплошным слоем и, не дожидаясь высыхания, формируем фактуру при помощи штампа «буазет». Далее лазурь ДК 61. Для придания декоративного эффекта покрываем краской ДК 780 цвет D11-e (Harmony Synthesis) и фрагментами добавляем цвет SC 4020 (Colorex Facade).



Колеруется по колеровочной системе Dekorator Color System  
Более 15 000 цветов

2



4



3





Эффект  
бархатных  
переливов

1

## ДК 84

### ВЕЛЬВЕТ

Создает фактуру с визуальным эффектом, подобным мягкому переливчатому велвету или бархату, с золотым, серебряным или бронзовым отливом в зависимости от базы.

#### МАТЕРИАЛЫ

Для подготовки основания используем грунтовку ДК 08 Пигментированная, колерованную в цвет наносимого сверху материала.

1. ДК 84 база «Золото» неколерованная наносим сплошным слоем, 2 слой наносим валиком и, не дожидаясь высыхания, шайбой формируем узор.
2. ДК 84 база «Серебро» цвет D1-b (Harmony Synthesis) наносим сплошным слоем, 2 слой наносим валиком и, не дожидаясь высыхания, шайбой формируем узор.
3. ДК 84 база «Золото» цвет C24-e наносим сплошным слоем. 2 слой - кельмой наносим узор на отлип и, не дожидаясь высыхания, приглаживаем этот узор. Затем чистой кельмой снимаем колер вверх-вниз, влево - вправо.
4. ДК 84 база «Серебро» цвет C 15-b наносим сплошным слоем, 2 слой наносим валиком и, не дожидаясь высыхания, формируем узор шайбой.



Колеруется по колеровочной системе Dekorator Color System  
Более 15 000 цветов

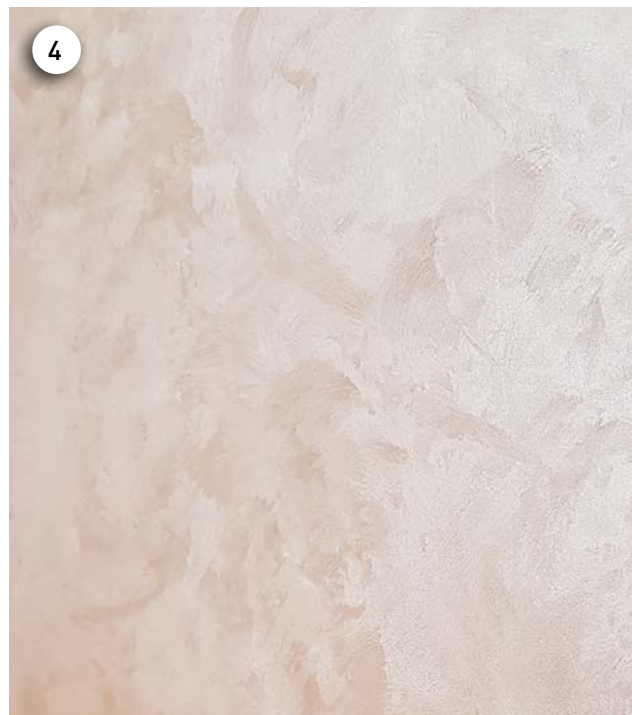
2



3



4





Эффект  
переливчатого  
муарового шелка

1

## ДК 85 КИТАЙСКИЙ ШЁЛК

Создает благородное покрытие с фактурой, подобной переливчатому муаровому шелку с золотым, серебряным или бронзовым отливом в зависимости от базы.

Подобный эффект достигается благодаря разнонаправленным движениям при нанесении и перламутровым частичкам, входящим в состав штукатурки. Штукатурка очень легка в нанесении.

### МАТЕРИАЛЫ

Для подготовки основания используем грунтовку ДК 08 Пигментированная, колерованную в цвет наносимого сверху материала.

1. ДК 85 база «Золото» цвет С8-с (Harmony Synthesis) наносим сплошным слоем, 2 слой наносим кельмой, формируя узор.
2. ДК 85 база «Серебро» цвет D12-b наносим сплошным слоем, 2 слой наносим валиком и, не дожидаясь высыхания, формируем узор шайбой.
3. ДК 85 база «Серебро» цвет D11-d наносим сплошным слоем, 2 слой наносим кельмой, формируя узор.
4. ДК 85 база «Серебро» цвет С2-d наносим сплошным слоем, 2 слой наносим кельмой, формируя узор.



Колеруется по колеровочной системе Dekorator Color System  
Более 15 000 цветов

2



4



3







Эффект замши

1

## ДК 86 КЛОНДАЙК С ЭФФЕКТОМ ЗАМШИ

Создает мягкую на ощупь матовую поверхность, имитирующую натуральную замшу.

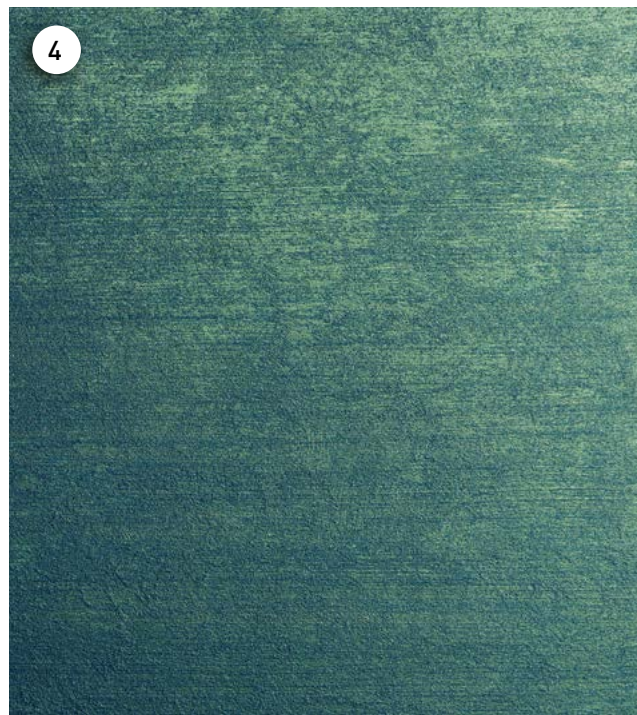
Эффект многотональной переливчатости поверхности достигается благодаря хаотичным движениям кельмой в противоположных направлениях. Штукатурка очень легка в нанесении.



Колеруется по колеровочной системе Dekorator Color System  
Более 15 000 цветов



2



4



3



Эффект  
песчаного  
напыления

1

## ДК 87

### САХАРА

Создает шероховатую текстурную поверхность с эффектом песчаного напыления и уникальными цветовыми эффектами с золотым, серебряным или бронзовым отливом в зависимости от базы.

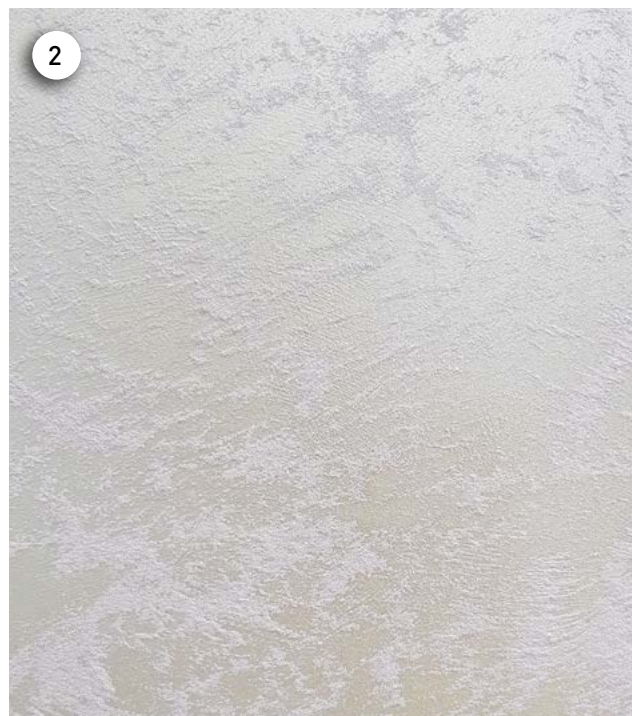
#### МАТЕРИАЛЫ

1. Основание обрабатываем грунтовкой ДК 08 цвет D30-f (Harmony Synthesis). Наносим кистью в 1 слой ДК 87 база «Серебро» неколерованная. Затем сухой кистью формируем фактуру.
2. Основание обрабатываем грунтовкой ДК 08. Наносим кистью в 1 слой ДК 87 база «Серебро» неколерованная. Затем сухой кистью формируем фактуру.
3. Основание обрабатываем грунтовкой ДК 08 цвет D30-b (Harmony Synthesis). На сырую подложку 3-мя разными кистями наносим полосы ДК 87 база «Нейтральная» цвет D30-b, ДК 87 база «Серебро» неколерованная, ДК 87 база «Серебро» цвет D30-e, затем кистью делается омбре из цвета в цвет. Затем сухой кистью формируем фактуру.
4. Основание обрабатываем грунтовкой ДК 08 цвет C13-c (Harmony Synthesis). Сверху наносим кистью в 1 слой ДК 87 неколерованная в сочетании база «Серебро» и база «Золото». Затем сухой кистью формируем фактуру.



Колеруется по колеровочной системе Dekorator Color System  
Более 15 000 цветов

2



3



4







Эффект  
натурального  
природного камня

1

## ДК N51 НАТУРАЛЬНЫЙ КАМЕНЬ

Образует объемную поверхность натурального природного камня с естественными наплывами и неровностями.

Материал наносится в один слой. Поверхность обладает особой трещиностойкостью, т. к. в состав штукатурки входят армирующие волокна. Подходит для нанесения на фасадах при использовании в качестве финишного покрытия лазурей «Декоратор» ДК 60 «Глянцевая» или ДК 61 «Матовая».

### МАТЕРИАЛЫ

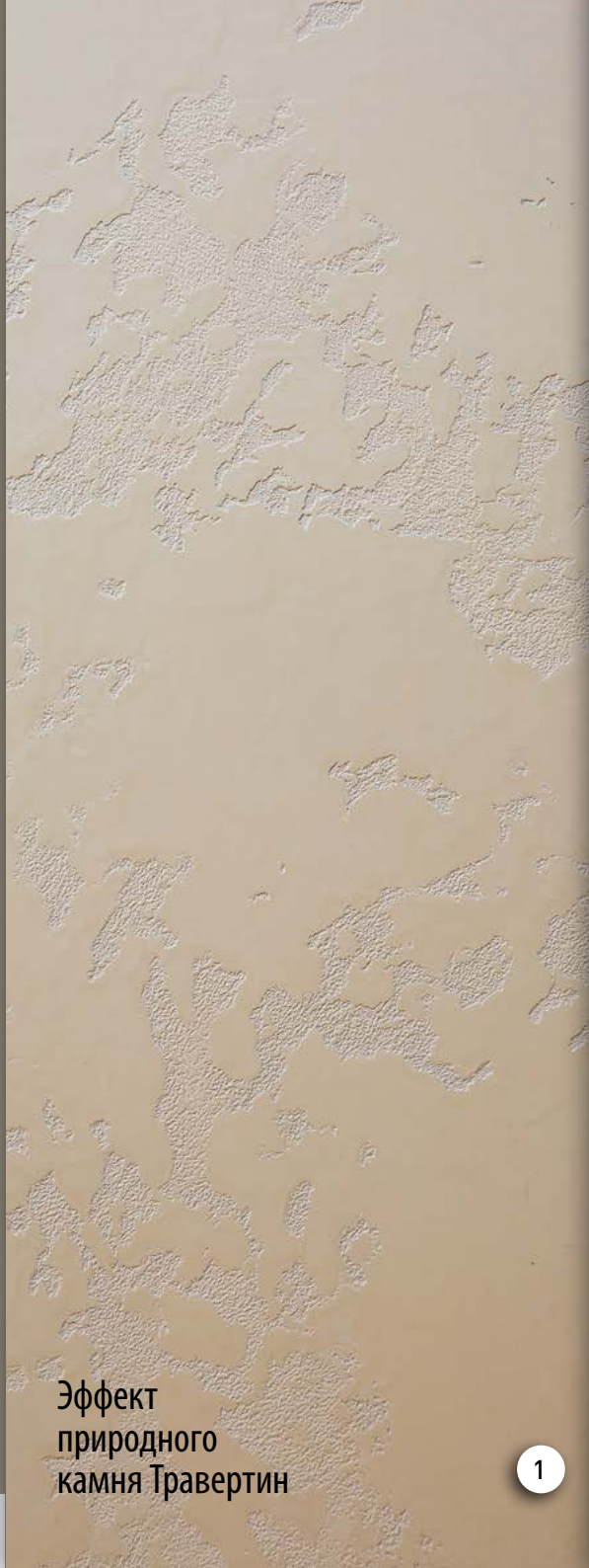
1. ДК N51 неколерованная наносим кельмой в 1 слой, формируя фактуру, затем покрываем лазурью ДК 61 «Матовая» цвет С 16-а (Harmony Synthesis).
2. ДК N51 цвет D30-f (Harmony Synthesis) наносим сплошным слоем, 2 слой - формируем фактуру. Затем покрываем лазурью ДК 60 «Глянцевая».
3. ДК N51 неколерованная наносим кельмой в 1 слой, формируя фактуру, сверху покрываем лазурью ДК 61 «Матовая» цвет D24-а (Harmony Synthesis). Затем покрываем лазурью цвет D7-е (Harmony Synthesis).
4. ДК N51 - неколерованная наносим также как №2, сверху лазурь ДК 61 «Матовая».



Колеруется по колеровочной системе Dekorator Color System  
Более 15 000 цветов







Эффект  
природного  
камня Травертин

1

## ДК Т50

### ТРАВЕРТИНО

Образует поверхность со структурой и цветом природного камня Травертин, популярного в архитектуре Италии.

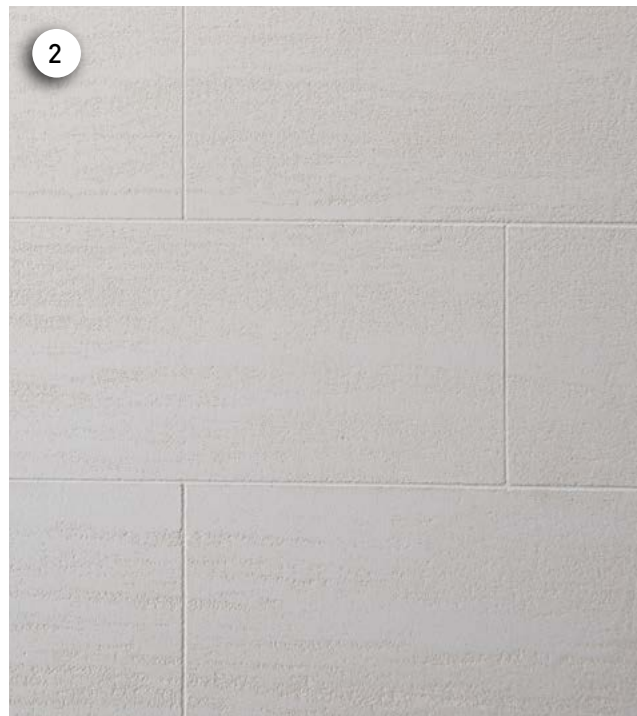
Многообразие способов нанесения в сочетании с другими штукатурками дает поразительный эффект. Подходит для нанесения на фасадах при использовании в качестве финишного покрытия лазурей «Декоратор» ДК 60 «Глянцевая» или ДК 61 «Матовая».

#### МАТЕРИАЛЫ

1. ДК Т50 наносим сплошным слоем, 2 слой - наносим техникой «карта мира». 3 слой - ДК 80 разбавляем водой и наносим валиком, 4-5 слой - ДК 80 наносим валиком и разглаживаем кельмой. Цвет ДК 80 Е7-11 (Harmony Deco).
2. ДК Т50 - неколерованная наносится в 1 слой, сверху лазурь ДК 61.
3. Количество слоев и техника нанесения такая же как в №1. 3-5 слой ДК 81 цвет В25-а (Harmony Synthesis).
4. ДК Т50 - неколерованная наносится в 1 слой. Сверху лазурь ДК 60 неколерованная. Затем ДК 60 цвет SC 4020 (Colorex Facade), после высыхания лазурь ДК 60 цвет Е2-86 (Harmony Deco) для создания неоднородного цвета. Затем фрагментами нанести ДК 64 «Золото».



Колеруется по колеровочной системе Dekorator Color System  
Более 15 000 цветов



2



4



3





## ЛАЗУРЬ

- Для акриловых и силикон-акриловых штукатурок
- Колеруется
- Атмосферостойкая, защищает покрытие от влажности
- Защитное покрытие увеличивает стойкость к мокрому истиранию штукатурки до 1 класса по DIN EN13300
- Экологичная, без содержания растворителей, пластификаторов и вредных примесей

## ВОСК

- Улучшает глянец и оптические свойства венецианских штукатурок
- Применим для всех видов венецианских штукатурок
- Защищает покрытие от влажности

### ДК 60 ЛАЗУРЬ ГЛЯНЦЕВАЯ

Придает внешнему виду декоративного покрытия глянцевый объемный эффект с выразительным теневым очертанием рельефа

### ДК 61 ЛАЗУРЬ МАТОВАЯ

Придает внешнему виду декоративного покрытия матовый объемный эффект с выразительным теневым очертанием рельефа

### ДК 62 ЛАЗУРЬ ВЕЛЮР

Придает внешнему виду декоративного покрытия полуматовый объемный эффект с выразительным теневым очертанием рельефа

### ДК 63 ЛАЗУРЬ СЕРЕБРО

Придает внешнему виду декоративного покрытия объемный эффект с выразительным теневым очертанием рельефа и серебряным отливом

### ДК 64 ЛАЗУРЬ ЗОЛОТО

Придает внешнему виду декоративного покрытия объемный эффект с выразительным теневым очертанием рельефа и золотым отливом

### ДК 65 ЛАЗУРЬ БРОНЗА

Придает внешнему виду декоративного покрытия объемный эффект с выразительным теневым очертанием рельефа и бронзовым отливом

### ДК 66 ЛАЗУРЬ ПЕРЛАМУТР

Придает внешнему виду декоративного покрытия объемный эффект с выразительным теневым очертанием рельефа и перламутровым отливом

### ДК 67 МЛЕЧНЫЙ ПУТЬ

Придает внешнему виду декоративного покрытия объемный эффект с выразительным теневым очертанием рельефа и мерцанием при попадании лучей освещения

### ДК 68 ЛАЗУРЬ ХАМЕЛЕОН

Придает внешнему виду декоративного покрытия объемный эффект с выразительным теневым очертанием рельефа и разноцветным переливанием под разным углом отражения освещения

### ДК 69 ЛАЗУРЬ АРТ

Придает внешнему виду декоративного покрытия объемный эффект с выразительным теневым очертанием рельефа и белыми вкраплениями

### ДК 70 ВОСК ДЛЯ ВЕНЕЦИАНСКОЙ ШТУКАТУРКИ

Придает внешнему виду декоративного покрытия «венецианская штукатурка» объемный эффект и глубину

## ТЕХНИЧЕСКИЕ ХАРАКТЕРИСТИКИ ДЕКОРАТИВНЫХ ШТУКАТУРОК «ДЕКОРАТОР»

Наименование	ДК 80	ДК 81	ДК 82	ДК 83	ДК 84	ДК 85	ДК 86	ДК 87	ДК N51	ДК T50
Цвет / глянец	белый / глянцевый	белый / матовый	белый / матовый	белый / матовый	белый / матовый	белый / матовый	белый / полуматовый	белый / матовый	белый / матовый	бежевый / матовый
Расход в 2 слоя, кг/м <sup>2</sup>	0,4–0,5	0,25–0,35	0,4–0,65	1,8–2,1	0,3–0,5	0,2–0,4	0,1–0,25	0,15–0,25	2,2–3 *	1,4–2,5 *
Плотность, г/см <sup>3</sup>	1,5 ± 0,1	1,6 ± 0,1	1,6 ± 0,1	1,7 ± 0,1	1,2 ± 0,1	1,2 ± 0,1	1,5 ± 0,1	1,2 ± 0,1	1,8 ± 0,1	1,8 ± 0,1
Мокрое истирание	-	-	-	-	-	-	-	-	класс 1**	
Паропроницаемость	-	-	-	-	-	-	-	-	класс V1**	
Водопоглощение	-	-	-	-	-	-	-	-	класс W3**	
Время высыхания, ч **	24								24	
Температура нанесения, °C	+13...+30								+5...+30	
Фасовка, кг	3, 10, 17								25	

## ТЕХНИЧЕСКИЕ ХАРАКТЕРИСТИКИ ЛАЗУРЕЙ И ВОСКА «ДЕКОРАТОР»

	ДК 60	ДК 61	ДК 62	ДК 63	ДК 64	ДК 65	ДК 66	ДК 67	ДК 68	ДК 69	ДК 70
Расход, г/см <sup>2</sup>	60–150	60–150	60–150	60–150	60–150	150–250	150–250	150–250	150–250	150–250	200–350
Плотность, г/см <sup>3</sup>	1,1 ± 0,1										
Время высыхания, мин **	не более 180										
t нанесения, °C	+10...+30										
Фасовка	1 л, 2,5 л, 5 л										0,2 кг, 1 кг

\*Расход указан в 1 слой

\*\*Данные параметры штукатурка приобретает после обработки лазурью «Декоратор» ДК 60 или ДК 61

\*\*\*Время полного высыхания (при температуре окружающей среды +20 °C и относительной влажности воздуха 60 %)